

LEGENDA:

 Limiti amministrativi territoriali dei comuni costieri

Riserve

 PERIMETRO RISERVE

Siti S.I.C.

 PERIMETRO SIC

Geositi

 GEOLOGICO	 GEOMORFOLOGICO
 PALEONTOLOGICO	 PETROGRAFICO E MINERALOGICO
 IDROGEOLOGICO	 PERIMETRO GEOSITO

ELENCO

 Paterno - stadi roccia con fossili	 Chieti - cabanchi	 Tomareccio - lago elitiro
 Paterno - sorgenti Averlino	 Bucciniconico - cabanchi	 Penne - lago Isalato
 Paterno - inghiottitoio carsico	 Roccamontepiano - cabanchi	 Faro San Martino - sistema glaciale
 Otranto - foce	 Bucciniconico - cabanchi	 Orsogna - sistema storico
 Chieti - strutture sedimentarie	 Guardagrege - cascata	 Gamberale - morfologie tipiche
 Guardagrege - osservazione	 Vasto - foce	 Paterno - creste ad orate
 Roccamontepiano - livello isolato	 Vasto - dune eoliche	 Lentiella - giacimenti idrocarburi
 Roccamontepiano - cabanchi	 Torro di Sangro - foce fluviale	 San Buono - forme ed erosione
 Casapaderna - livello isolato	 Torro di Sangro - foce fluviale	 Penne - sistema - arco di roccia
 Sarnano - cascata	 Casella - cascata	 Alento - lago
 Casella - sbarramento artificiale	 Casella - cascata	 Montedisonio - sistema fluviale
 Penne - sistema fluviale	Vasto - sistema fluviale	Fara - affioramento gessi
Paterno - glaciale carsico	Montebelluna - foce di orate	San Buono - morfologia
Torro di Sangro - foce carsiche	Rosello - stratigrafia traverlina	Alento - forme di erosione
Torro di Sangro - sorgente	Chieti - stratigrafia	Tullio - stratigrafia
Lamo dei Pelicci - sistema storico	Faro San Martino - foce	Tullio - sistema fluviale
Penne - sistema - arco di roccia	Torro di Sangro - livello isolato	Colerza - sistema - erosione bacino
Penne - sistema - arco di roccia	Penne - sistema - arco di roccia	Roccamontepiano - erosione
Rapino - giacimento e venebrati	Roccamontepiano - traverlina	Torro di Sangro - stratigrafia
Rapino - cavità carsica	Roccamontepiano - traverlina	Roccamontepiano - stratigrafia
Paterno - passaggio carsico	Cupello - giacimenti idrocarburi	Schiavi d'Abruzzo - osservazione

Parco Fluviale

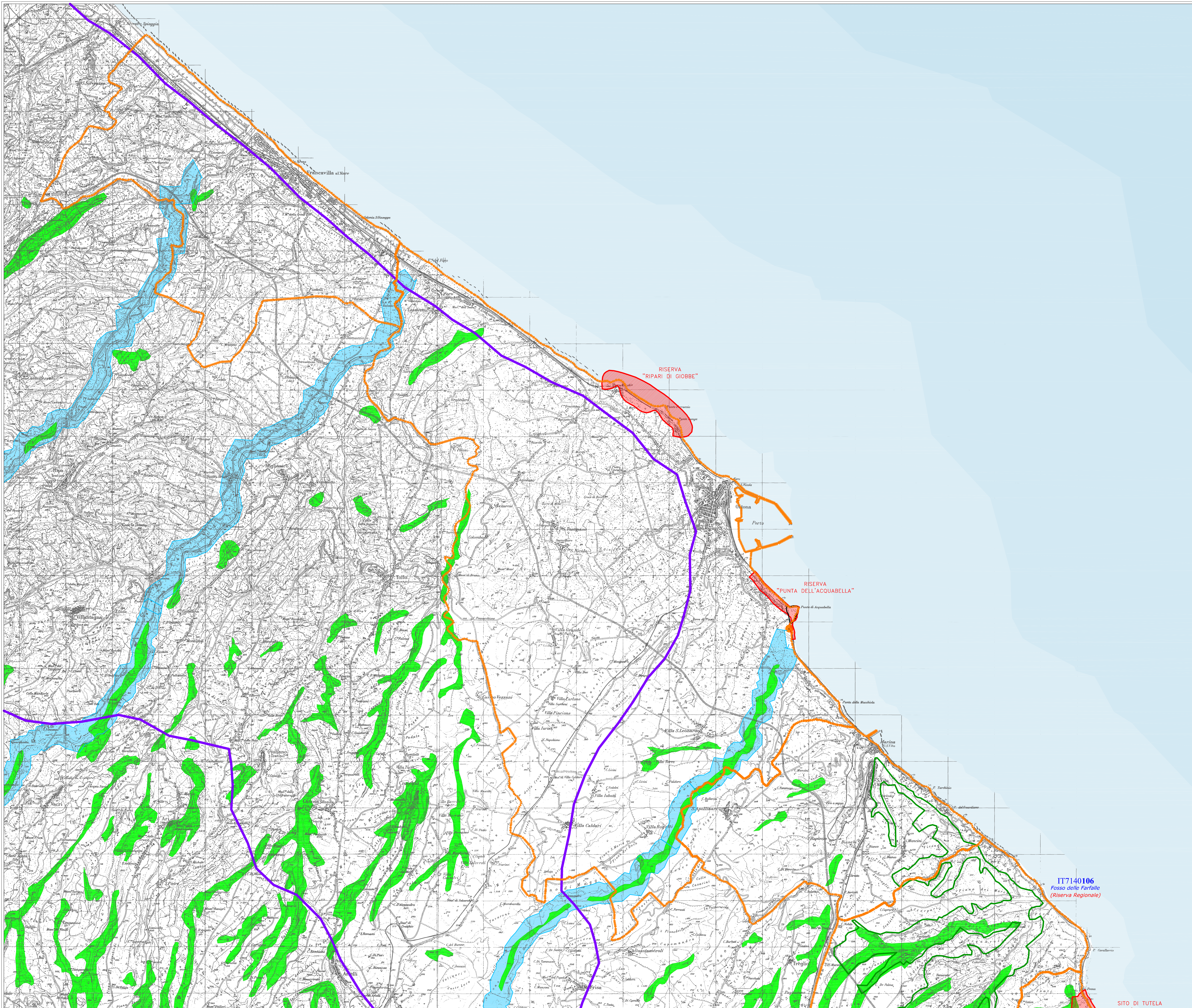
 PARCO FLUVIALE

Tratturo

 TRATTURO

Aree Boscate

 AREE BOSCATI



IT7140106
Fosso delle Farfalle
(Riserva Regionale)